

4まなぶだより

入園・進級おめでとうございます！！

春風がそっと子どもたちを包み込み、緊張や不安を和らげてくれます。今日から新たな一歩を踏み出した子どもたち。一人一人がのびのびと個性を発揮しながら、園生活を十分に楽しめるように日々の子どもの成長を職員一同、全力でサポートをしていきたいと思ひます。**今年度もどうぞよろしくお願ひ致します。**

4月生まれのおともだち

すみれぐみ

- 3日 ラストレラ ツィア さん
- 7日 いしかわ あんず さん

ひまわりぐみ

- 3日 たけうち かおり さん
- 17日 ぐしけん かのあ さん

ばら②ぐみ

- 2日 やなぎ けいた くん
- 20日 おおば ゆきや くん

さくらぐみ

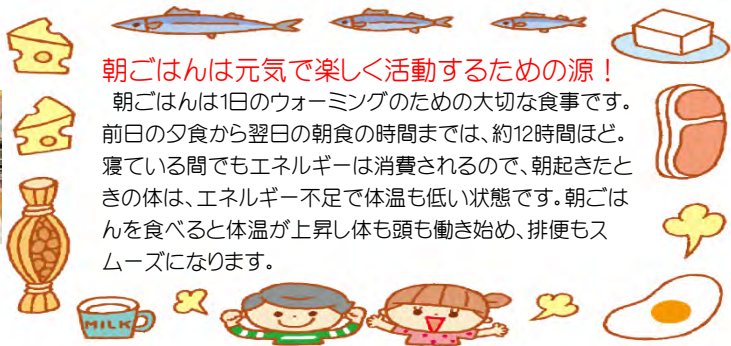
- 9日 またよし しほ さん
- 9日 またよし いっせい くん
- 15日 とけし ひのり さん
- 16日 みやぎ れいり くん
- 19日 いちのせ はる くん
- 28日 きたがわ らん さん

ゆりぐみ

- 2日 かみや りと くん

おめでとうございます

園での様子



朝ごはんは元気で楽しく活動するための源！

朝ごはんは1日のウォーミングのための大切な食事です。前日の夕食から翌日の朝食の時間までは、約12時間ほど。寝ている間でもエネルギーは消費されるので、朝起きたときの体は、エネルギー不足で体温も低い状態です。朝ごはんを食べると体温が上昇し体も頭も働き始め、排便もスムーズになります。

4月の行事予定

- 1日(月) 入園式・進級式
- 2日(火)～6日(土) 慣らし保育
- 8日(月) 1日保育スタート
- 18日(木) こいのぼり掲揚式
- 19日(金) お弁当会
- 20日(土) ゆり保育参観
園内研修
- 22日(月)～26日(金) お誕生会
- 25日(木) 避難訓練
- 29日(月) 昭和の日

5月の行事予定

- 3日(金) 憲法記念日
- 4日(土) みどりの日
- 5日(日) こどもの日
- 6日(月) 振替休日
- 15日(水) 内科検診
(すみれ・ひまわり・さくら組)
- 16日(木) 避難訓練
- 17日(金) お弁当会
- 18日(土) さくら組保育参観
園内研修
- 22日(水) 内科検診
(ちゅうりっぷ・ばら・ゆり組)
- 23日(木)・24日(金) 尿検査提出日
- 27日(月)～31日(金) お誕生会

フリー保育士&保育補助紹介



さきま たくや



こめす なおみ



あらかき あやの



かむら まお



ながみね こずえ



いさ みづき



さかもと ことみ

