

# 1月 さくらぐみだより

今月の行事  
 ・伝承行事を知り、正月ならではの遊びを楽しむ。  
 ・寒さに負けず、友達や保育者と一緒に体を動かして遊ぶ。



新年あけましておめでとうございます！  
 今年もよろしくお願ひいたします(\*^\_^\*)

どんな年末年始を過ごされましたか？年越しそばを食べたり、初詣に行ったり、遠くにお出かけをした方もいると思います♪生活リズムが崩れやすい時期でもありますので、規則正しい生活を心掛けましょうね。

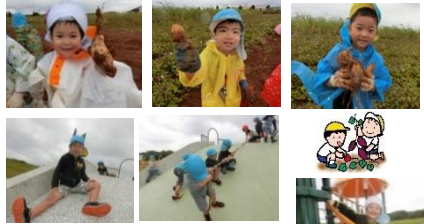
さて、さくら組さんでの生活も、残すところあと3か月となりました！たくさん思い出を作り、楽しい園生活を送りたいと思います♪

★★★ 2019年も楽しい1年になりますように ★★★

月	火	水	木	金



みんなでたくさんおもとったよ♪



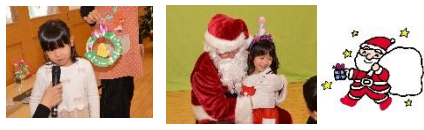
こうえんであそんだよ～♪



おべんとうおいしかった♡



いっぱいあそんでゆめのなか～★  
おやすみちゅうです(\*^\_^\*)



クリスマス会 サンタさんからプレゼントもらったよ～！

**お知らせ**

- 18日(金)のムーチー作りは、エプロン、三角巾、マスクの準備を宜しくお願ひします！
- 24日(木)は記念撮影を行いますのでおしゃれ着で登園をお願いします。

**おねがい**

- ★毎月初めに歯ブラシ1本持たせてください。
- ★戸外へ出た後は暑くなるので毎日、半そでも持たせて下さいね。
- 宜しくお願ひします！！

**★歯ブラシ交換は毎月決まった日に★**

毎日の歯磨き、適切にできていますか？歯ブラシは、毛先の広がった時が交換の目安と考えがちですが、そこまで使うと毛先で歯茎を傷つける恐れがあります。ブラシの弾力も低下し、歯垢の除去率が新品より約4割落ちるそうです。交換の目安は1か月とされています。「毎月1日」「毎月末」など日を決めて、忘れないようにしましょう。

**1月生まれのおともだち**

9日 とくひが ゆきとくん

28日 もろみざと あおくん

**5さい おめでとう♪**